

**UCHWAŁA NR LX/376/10
RADY MIASTA W POŁAŃCU**

z dnia 11 listopada 2010 r.

**w sprawie zatwierdzenia zmian w Statucie Samodzielnego Publicznego Zakładu Opieki Zdrowotnej -
Przychodnia Zdrowia w Połańcu z siedzibą przy ul. Ruszczańskiej 3**

Na podstawie art. 18 ust. 2 pkt 9 lit. h ustawy z dnia 8 marca 1990 r. o samorządzie gminnym (tekst jednolity Dz. U. z 2001 r. Nr 142, poz. 1591 z późn. zm.¹⁾) i art. 11 i art. 39 ust. 2 i 3 ustawy z dnia 30 sierpnia 1991 r. o zakładach opieki zdrowotnej (tekst jednolity: Dz. U. z 2007 r. Nr 14, poz. 89, z późn. zm.²⁾) Rada Miejska w Połańcu uchwala, co następuje :

§ 1. Zatwierdza się następujące zmiany w Statucie Samodzielnego Publicznego Zakładu Opieki Zdrowotnej – Przychodnia Zdrowia w Połańcu przyjęte na mocy Uchwały Nr XVI / 7 / 2010 Rady Społecznej Samodzielnego Publicznego Zakładu Opieki Zdrowotnej - Przychodni Zdrowia w Połańcu z dnia 01 października 2010 roku w sprawie zmian w Statucie Samodzielnego Publicznego Zakładu Opieki Zdrowotnej - Przychodni Zdrowia w Połańcu :

- 1) §9 pkt. 1 otrzymuje brzmienie: „Przychodnia udziela podstawowych i specjalistycznych świadczeń zdrowotnych służących zachowaniu, ratowaniu, przywracaniu i poprawie zdrowia w zakresie:
 - a) podstawowej opieki zdrowotnej
 - b) stomatologii zachowawczej
 - c) rehabilitacji medycznej
 - d) neurologii
 - e) reumatologii
 - f) chorób metabolicznych
 - g) ginekologii i położnictwa
 - h) medycyny szkolnej
 - i) innych działań medycznych wynikających z procesu leczenia lub przepisów odrębnych regulujących zasady ich wykonywania
- 2) §9, pkt.2 p.pkt o brzmieniu: „badanie, porada lekarska i leczenie ambulatoryjne specjalistyczne w ramach ginekologii i położnictwa” otrzymuje brzmienie: „badanie, porada lekarska i leczenie ambulatoryjne specjalistyczne w ramach ginekologii i położnictwa, neurologii, chorób metabolicznych, reumatologii, rehabilitacji”
- 3) §10, pkt. 3 otrzymuje brzmienie: „W skład Przychodni wchodzi następujące komórki organizacyjne :
 - Z-ca Dyrektora ds. Opieki Zdrowotnej – samodzielne stanowisko
 - Pielęgniarka koordynująca – samodzielne stanowisko
 - Specjalista ds. organizacyjno-kadrowych i rozliczeń z NFZ – samodzielne stanowisko
 - Główny Księgowy – samodzielne stanowisko
 - Pełnomocnik ds. Systemu Zarządzania Jakością – stanowisko nieetatowe
 - Poradnia Lekarza Podstawowej Opieki Zdrowotnej
 - Poradnia dla Dzieci
 - Rejestracja Ogólna
 - Gabinet Ultrasonograficzny
 - Gabinet Zabiegowy wraz z Gabinetem EKG

- Punkt Szczepień
 - Gabinet Medycyny Szkolnej przy Szkole Podstawowej w Połańcu
 - Gabinet Medycyny Szkolnej przy Publicznym Gimnazjum w Połańcu
 - Gabinet Medycyny Szkolnej przy Zespole Szkół Średnich w Połańcu
 - Gabinet Medycyny Szkolnej przy Szkole w Ruszycy
 - Gabinet Położnej Środowiskowo-Rodzinnej
 - Poradnia Ginekologiczno-Położnicza
 - Poradnia Chorób Metabolicznych
 - Poradnia Neurologiczna
 - Poradnia Reumatologiczna
 - Poradnia Rehabilitacyjna
 - Poradnia Stomatologiczna wraz ze Szkolnym Gabinetem Stomatologicznym w Szkole Podstawowej w Połańcu
 - Pracownia (Gabinet) Rehabilitacji Medycznej
 - Obsługa techniczno-gospodarcza.”
- 4) §11, pkt. 7 otrzymuje brzmienie: „Dyrektor wykonuje swoje zadania przy pomocy: a) Zastępcy Dyrektora ds. opieki zdrowotnej, b) Pielęgniarki koordynującej, c) Głównego Księgowego, d) Specjalisty ds. organizacyjno – kadrowych i rozliczeń z NFZ e) Pełnomocnika ds. Systemu Zarządzania Jakością”
- 5) Zmienia się Załącznik nr 1 do Statutu - Schemat Organizacyjny SP ZOZ Przychodnia Zdrowia w Połańcu – w brzmieniu jak w załączniku.

§ 2. Wykonanie uchwały powierza się Burmistrzowi Miasta i Gminy.

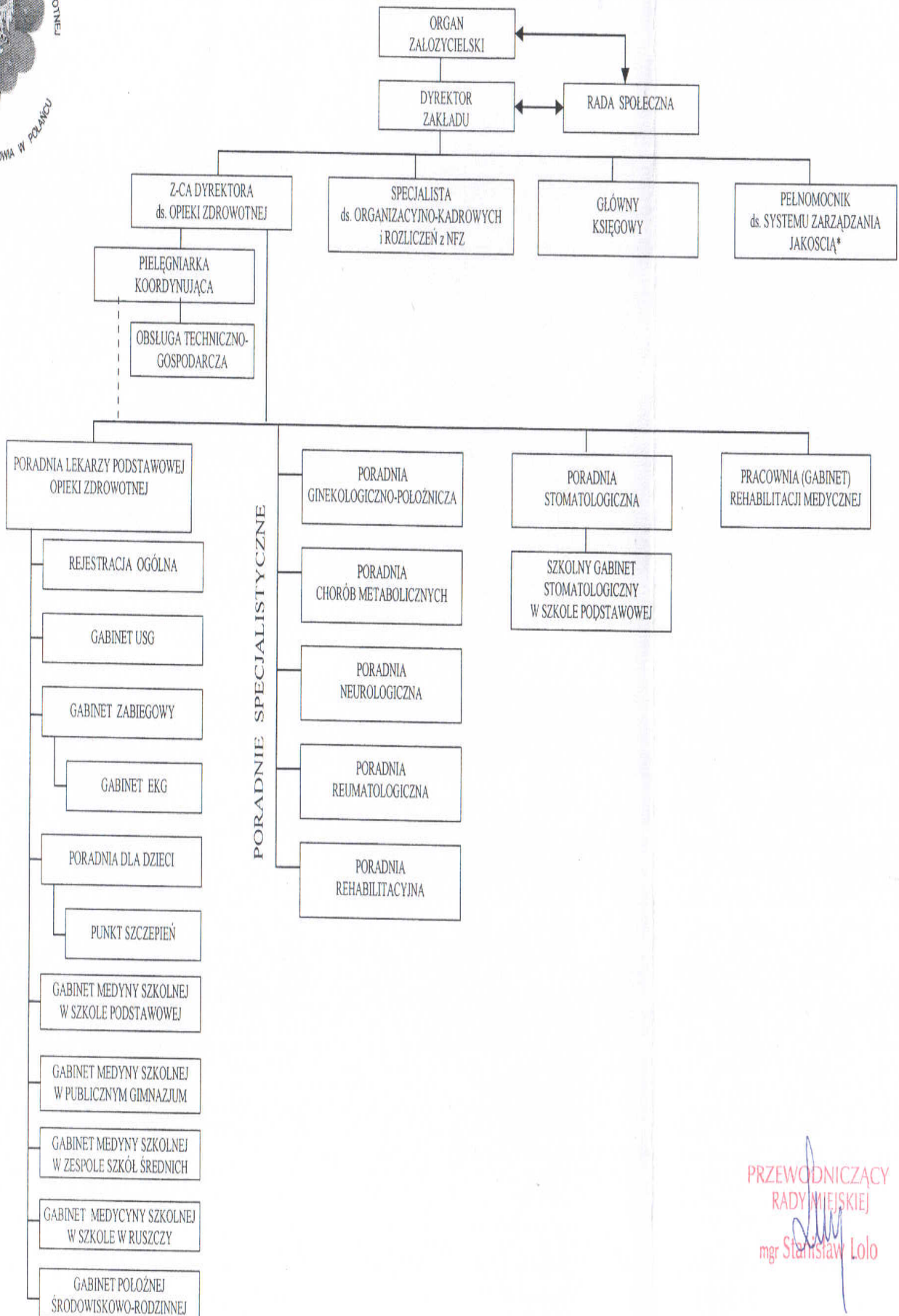
§ 3. Uchwała wymaga ogłoszenia w Dzienniku Urzędowym Województwa Świętokrzyskiego i wchodzi w życie po upływie 14 dni od dnia ogłoszenia.

- ¹⁾ Zmiany tekstu jednolitego wymienionej ustawy zostały ogłoszone w Dz. U. z 2002 r. Nr 23 poz. 220, Nr 62 poz. 558, Nr 113 poz. 984, Nr 153 poz. 1271, Nr 214 poz. 1806, z 2003 r. Nr 80 poz. 717, Nr 162 poz. 1568 z 2004 r. Nr 102 poz. 1055, Nr 116 poz. 1203, Nr 167 poz. 1759, z 2005 r. Nr 172, poz. 1441, Nr 175 poz. 1457, z 2006 r. Nr 17 poz. 128, Nr 181 poz. 1337, z 2007 r. Nr 48 poz. 327, Nr 138 poz. 974, Nr 173 poz. 1218, z 2008 r. Nr 180, poz. 1111, Nr 223 poz. 1458, z 2009 r. Nr 52 poz. 420, Nr 157 poz. 1241, z 2010 r. Nr 28 poz. 142 i 146, Nr 40 poz. 230
- ²⁾ Zmiany tekstu jednolitego wymienionej ustawy zostały ogłoszone w Dz. U. z 2007 r. Nr 123, poz. 849, Nr 166, poz. 1172, Nr 176, poz. 1240 i Nr 181, poz. 1290 oraz z 2008 r. Nr 171, poz. 1056, Nr 234 poz. 1570, oraz z 2009 r. Nr 19 poz. 100, Nr 76 poz. 641, Nr 98 poz. 817, Nr 157 poz. 1241, Nr 219 poz. 1707 oraz z 2010 r. Nr 107 poz. 679

PRZEWODNICZĄC
RADY MIEJSKIEJ
mgr Stanisław Lolo



SCHEMAT ORGANIZACYJNY SPZOZ – PRZYCHODNIA ZDROWIA W POŁAŃCU



PRZEWODNICZĄCY
RADY MIEJSKIEJ
mgr Stanisław Lolo